

WTS
ARCHITECTEN

Rijke traditie

Sinds 1946 koppelt WTS Architecten heldere, pragmatische architectuur aan solide bouwtechnieken en soepel bouwmanagement. Met ons team werken wij in Vlissingen al 60 jaar aan woningen, scholen en kinderopvang, boerderijen, zieken-huizen en zorg, winkelcentra, toerisme en hotels, stadhuizen en kantoren, bruggen en sluizen, fabrieken, theaters, musea, kerken. Allemaal nuchtere gebouwen. 'Eenvoudig, duidelijk, mooi' noemen wij dat.

Simpele schoonheid

Zoeken naar de simpele schoonheid die in de opgave besloten ligt, dát is onze missie. Ergens verborgen tussen de plek en het programma voor een nieuw gebouw ligt de belofte van de architectuur. Geen hippe vorm of trendy sausje over een saai gebouw, maar onverwachte schoonheid die je op moet zoeken en bloot moet leggen. Goede architectuur ontstaat als alles op zijn plaats valt. Als in het woud van ideeën, eisen, regels en technieken het wezen van een bouwopgave gevonden wordt.

Teamwork

Die avontuurlijke zoektocht gaan wij graag aan. Samen met onze opdrachtgevers op zoek naar hún oplossing. Goede gebouwen ontstaan door goede opdrachtgevers. Daarom investeren wij in de eerste plaats in een inspirerende samenwerking, niet alleen met onze opdrachtgevers maar met alle partijen die bij de bouw betrokken zijn. Een topprestatie vergt immers een hecht team.

Duurzaam

Als we bouwen, hebben we het voorrecht een plek voor langere tijd te veranderen. Wát we bouwen kan niemand meer omheen. Een duurzame benadering is dus van belang. Met een goede inpassing van het nieuwe in de bestaande situatie, flexibele gebouwen met een brede gebruikswaarde, een slimme lay-out, verantwoord materiaalgebruik, efficiënt energiebeheer en overal de menselijke maat raken we de toekomst aan.





bestevaer
winnend plan deelfase 1
(dokkershaven)

54 grondgebonden woningen

58 appartementen

250 parkeerplaatsen

1.265m² winkelruimte

630m² horeca



bestevaer (winnend plan deelfase 1 dokkershaven) vlissingen

am zeeland terneuzen

ontworpen in 2007



bestevaër
winnend plan deelfase 1
(dokkershaven)

54 grondgebonden woningen

58 appartementen

250 parkeerplaatsen

1.265m² winkelruimte

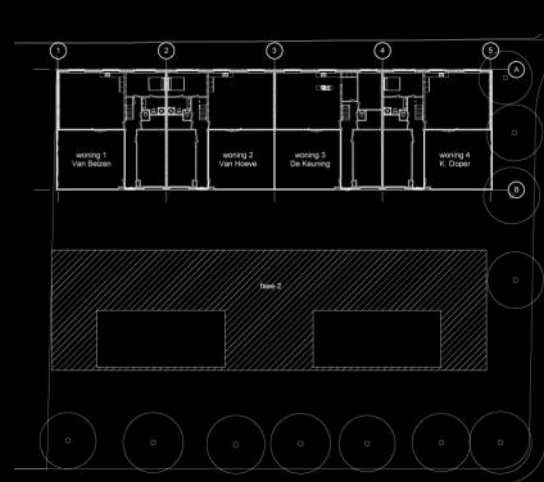
630m² horeca



bestevaër (winnend plan deelfase 1 dokkershaven) vliissingen

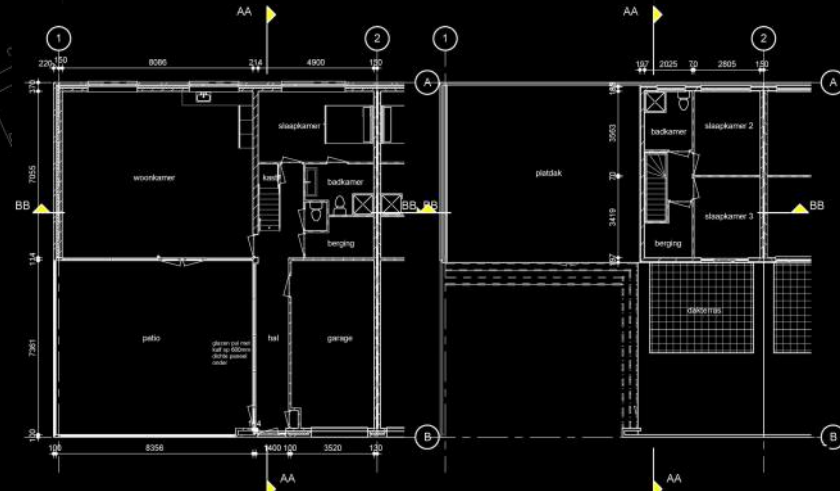
am zeeland terneuzen

ontworpen in 2007



de savornin lohmanlaan

de kemenaarstraat



begane grond

verdieping

8 cpoz patiowoningen
pauwenburg vlissingen

begane grond 143m²
verdieping 40m²
patio 62m²

inhoud 568m³
inclusief garage



patiowoningen pauwenburg vlissingen

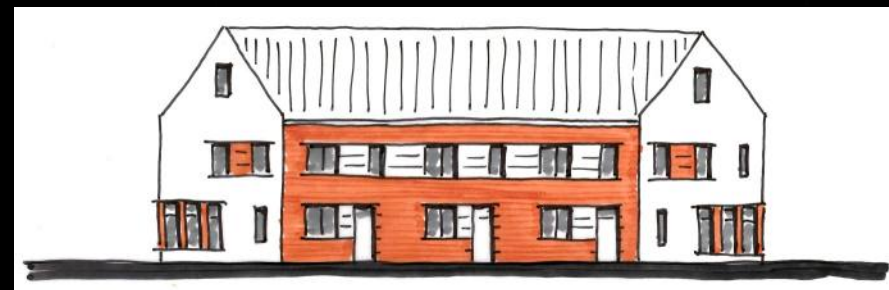


deelnemers cpoz aardenburg



ontworpen in 2013





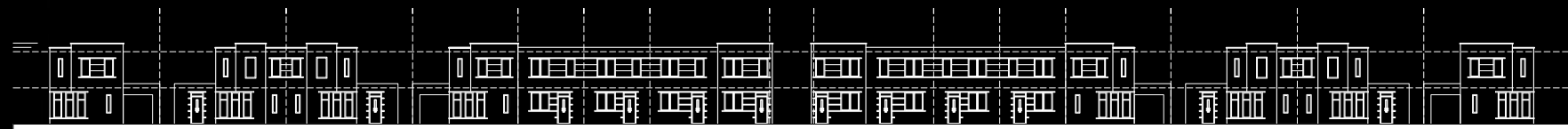
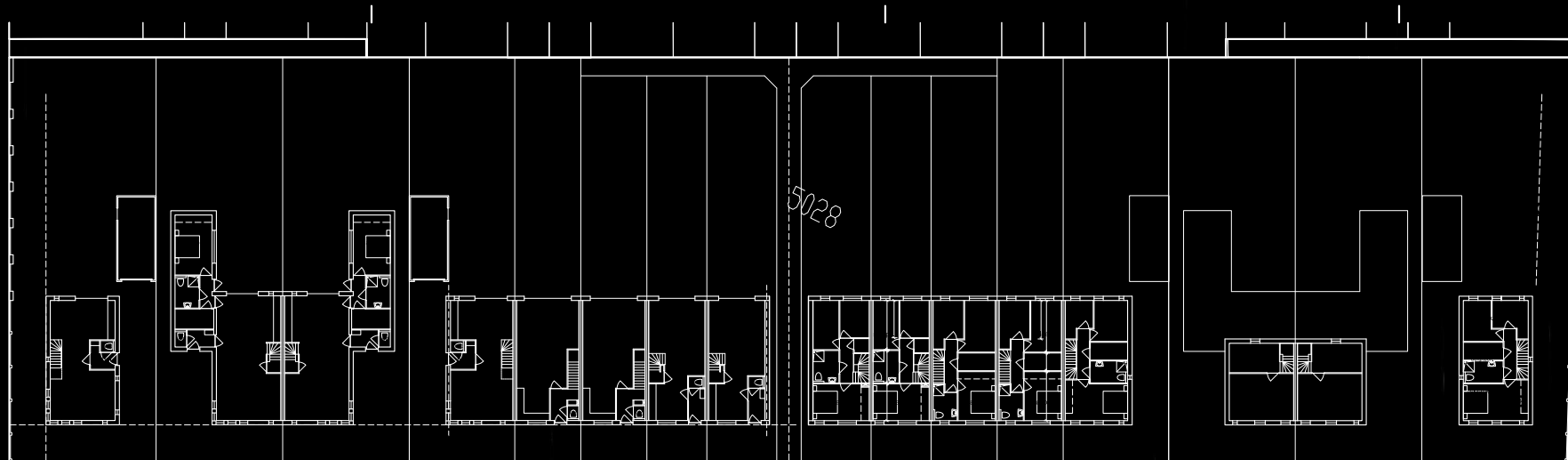
Mortiere Fase 10 Middelburg

woning stijl inpassen
in huidige nieuwbouwwijk

23 rijtjeswoningen:
5,4m beukmaat
oppervlakte 100 m²
inhoud 358 m³

22 patio-woningen:
oppervlakte 121 m²
inhoud 463 m³





16 eengezinswoningen heinkensand

heijmans bouw zeeland grijskerke

16 eengezinswoningen in heinkensand
in de woonwijk "over de dijk III"

een diversiteit aan type aanbod

4 rijtjeswoningen:
5,4m beukmaat
opp. 100m²
inhoud 358m³

8 starterswoningen:
4,9m beukmaat,
opp. 90m²
inhoud 325m³

2 vrijstaande hoekwoningen:
oppervlakte 104m²
inhoud 400m³

4 seniorenwoningen:
oppervlakte 121m²
inhoud 463m³



ontworpen in 2011



16 eengezinswoningen in heinkensand
in de woonwijk "over de dijk III"

een diversiteit aan type aanbod

8 starterswoningen

4 rijtjeswoningen

2 vrijstaande hoekwoningen

4 seniorenwoningen:

oppervlakte 121m²

inhoud 463m³



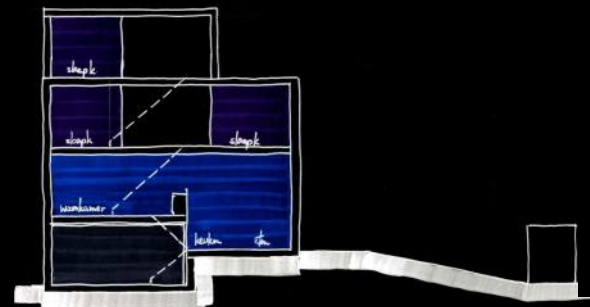
16 eengezinswoningen heinkensand

heijmans bouw zeeland grijskerke

ontworpen in 2011



herenhuizen goese diep in plan goese schans



heijmans vastgoed bv rosmalen



19 split-level herenhuizen langs de houtkade

in het plan goese diep deel 1 van goese schans

twee trapindelingen mogelijk type A en B variërend van 133 m² tot 170 m² inhoud van 450 m³ tot 630 m³

woningen met individuele uitstraling optionele 4e verdieping



ontworpen in 2011





patiwoningen goese diep in plan goese schans



heijmans vastgoed bv rosmalen

8 patiowoningen in twee velden
aan de kop van veld 2

in het plan goese diep
deel 1 van goese schans

oppervlakte begane grond 89 m²
verdieping met 2 slaapkamers 33 m²
totaal 122 m²

woningen met individuele uitstraling
parkeren gelegenheid achter
voor senioren en starters



ontworpen in 2011





luxe vrijstaande woningen in goese diep
langs de waterrand aan de noordkant
van nieuwe woonwijk goese schans

basis plattegrond van 215 m²
met een inhoud van 640 m³

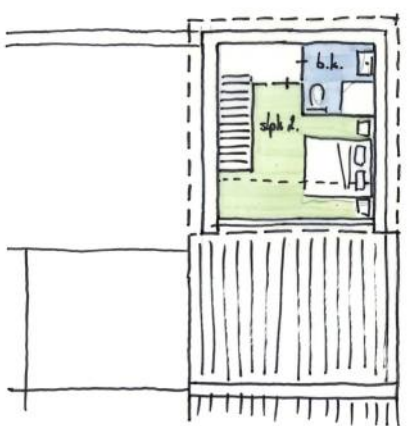
uitstraling in diverse
stijlen en materialen mogelijk
of zelf te ontwerpen
i.s.m. de architect



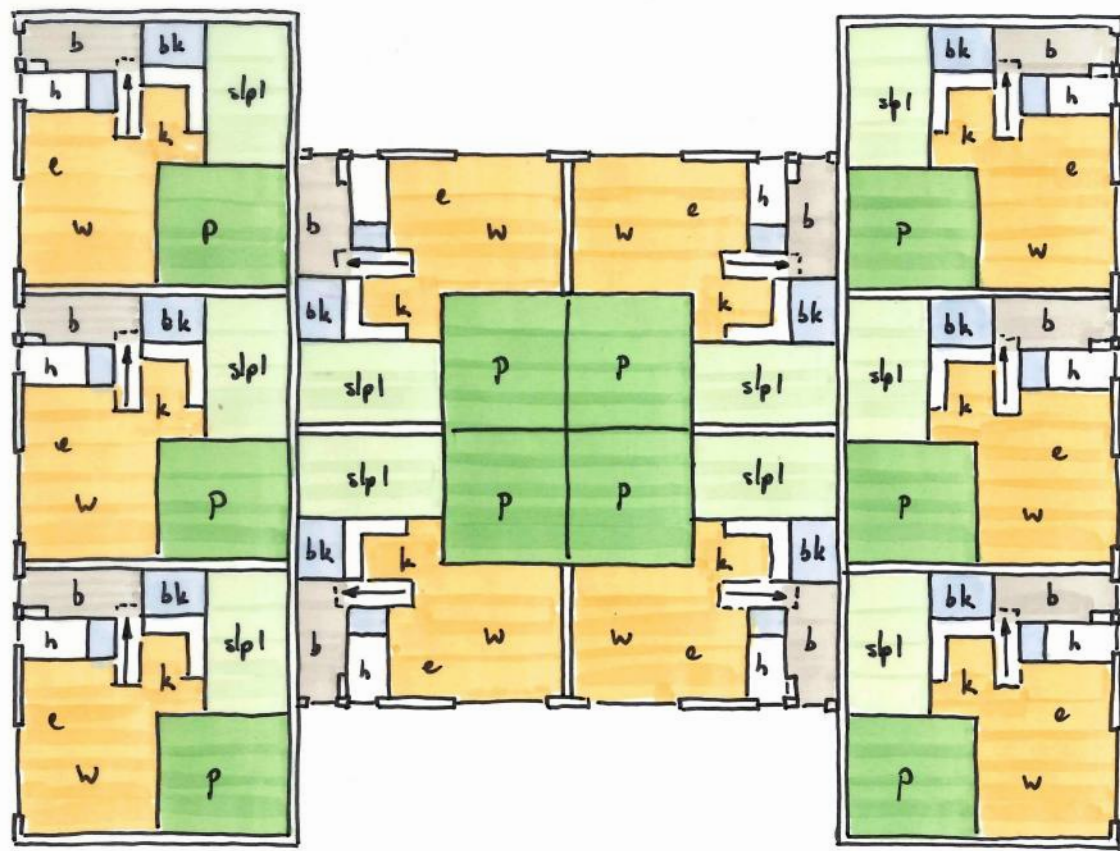
luxe vrijstaande woningen in goese diep goese schans

i.s.m. bouwbedrijf kambier koudekerke

ontworpen in 2010



patiowoningen senioren



woonburg koudekerke

10 patiowoningen in een cluster

woning inhoud = 367m³

gbo = 74m² beg.gr. en 19m² verd.



ontworpen in 2010



starterswoningen walcheren



grondgebonden starterswoningen
in vier dorpen op walcheren

woning inhoud 275 m³
bouwkosten €300/m³
verkoopprijs €139.500 von

epc < 0,5 d.m.v. warmtepomp,
zonnecollector, dikke isolatie



rom marsaki goes voor woonburg koudekerke

gerealiseerd in 2010



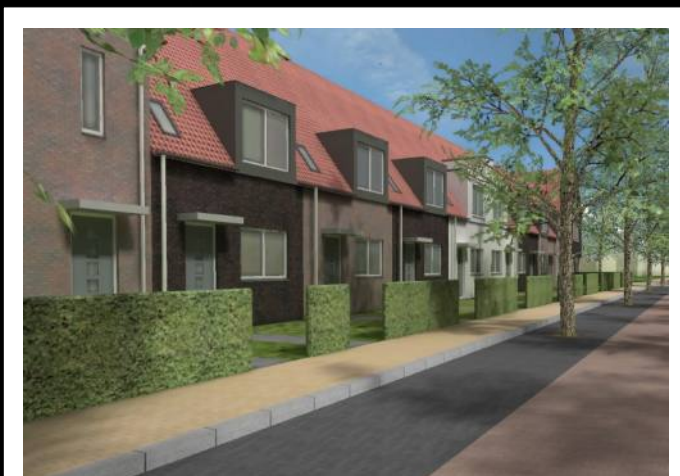
QBIG - 20 hippe huizen
in 7,0m en 7,5m breedtematen
inhoud 510m³ en 545m³



qbig woningen tomatestraat goes

heijmans bouw zeeland grijpskerke

gerealiseerd in 2010



48 eengezinswoningen in het
plan zuidhoek te kapelle

variërend tussen 270 - 715 m³

combinatie huur,
koopgarant en koop

eengezinswoningen in zuidhoek te kapelle

rom marsaki goes voor rws goes

gerealiseerd in 2010





eengezinswoningen in zuidhoek te kapelle



rom marsaki goes voor rws goes

48 eengezinswoningen in het
plan zuidhoek te kapelle

variërend tussen 270 - 715 m³

combinatie huur,
koopgarant en koop



gerealiseerd in 2010





herenhuizen zaaihoek vlissingen

loostad vastgoedontwikkeling apeldoorn

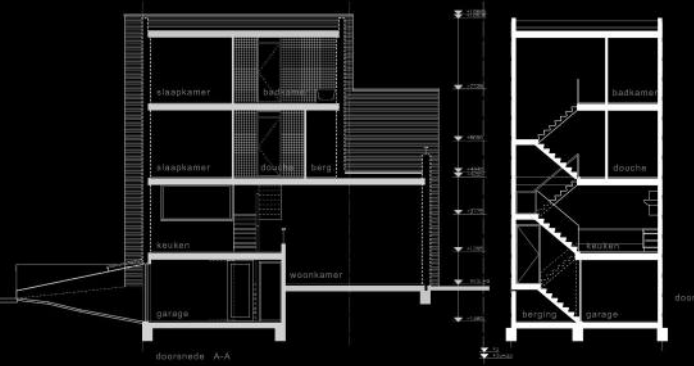
14 herenhuizen a/d koudekerkseweg
gevel van elk pand individueel ontworpen
woningen van 530m³ tot 690m³



gerealiseerd in 2008



14 herenhuizen a/d koudekerkseweg
 gevel van elk pand individueel ontworpen
 woningen van 530m³ tot 690m³



herenhuizen zaaihoek vlissingen

loostad vastgoedontwikkeling apeldoorn

gerealiseerd in 2008

In 3 stappen naar uw ideale woning

KoUDeKerksEWeg

consumentgericht bouwen

14 herenhuizen a/d koudekerkseweg

gevel van elk pand individueel ontworpen

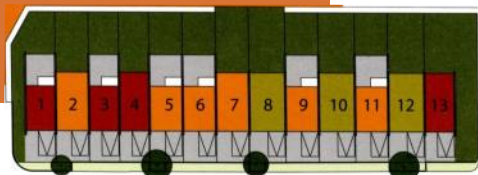
woningen van 530m³ tot 690m³

1

Kies het gewenste kavel.

Er zijn 13 kavels. De kavels hebben drie verschillende breedtes. Er zijn kavels met een breedte van 5,65 m, van 6,25 m en van 6,85 m. De breedte van de door u gekozen kavel bepaalt de breedte van uw woning.

7,20 m
6,00 m
6,60 m



KoUDeKerksEWeg

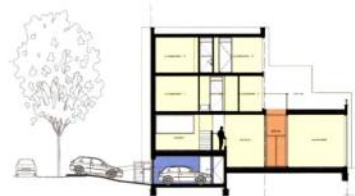
2

Kies het basistype

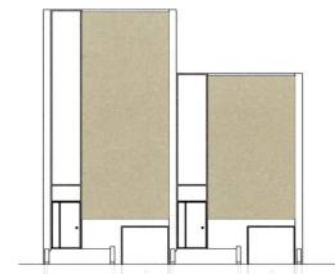
De architecten hebben twee types uitgewerkt: type A en B. Beide types kunnen op elk van de 13 kavels worden gebouwd en dus in alle drie de hierboven genoemde breedtes worden uitgevoerd. Na de keuze voor een basistype zijn er uiteraard nog maatwerkopties mogelijk. Al deze specificaties bepalen de uiteindelijke prijs van uw woning.



type A, op pagina 10 vindt u meer over deze woning.



type B, op pagina 12 vindt u meer over deze woning.



3

Kies het gezicht van uw woning

Samen met de architect bepaalt u hoe de voor- en achtergevel van de woning eruit komt te zien. Een klein deel van de gevel is al ingevuld. Voor de rest – zie de witte ruimte in de impressie hieronder – bent u geheel vrij om de gevels naar eigen inzicht vorm te geven.

7

WTS
ARCHITECTEN

herenhuizen zaaihoek vlissingen

loostad vastgoedontwikkeling apeldoorn

ontworpen in 2005



eengezinswoningen zaaihoek vliissingen

loostad vastgoedontwikkeling apeldoorn

20 eengezinswoningen

9 vrijstaande woningen 575m³

11 twee-onder-een-kap woningen 466m³



gerealiseerd in 2007



voorgevel

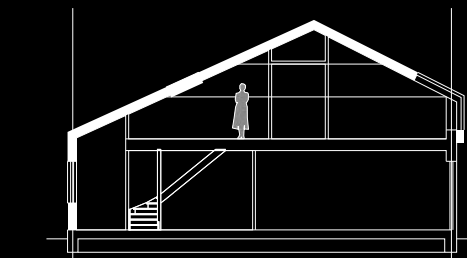


achtergevel

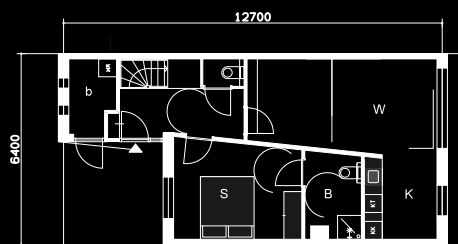
seniorenwoningen oostkapelle



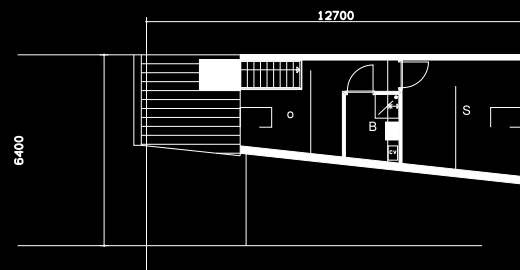
marsaki woonburg koudekerke



doorsnede woning



begane grond
bruto vloeropp. 69 m²



verdieping

seniorenwoningen
in twee clusters van 4 en 8
landschappelijk bouwen
inhoud 327m³



ontworpen in 2008



34 eengezinswoningen

in jaren '30 stijl

variërend van 447m³ tot 737m³

2/1kap- vrijstaande
- en rijtjeswoningen



eengezinswoningen overtierringe kapelle

heijmans bouw zeeland grijskerke

ontworpen in 2008

WTS
ARCHITECTEN



schoolstraat arnemuiden



rom marsaki voor wbv arnemuiden

vervangende nieuwbouw

24 eengezinswoningen

**in drie basistypes
390m³, 420m³ en 430m³**



gerealiseerd in 2010



37 eengezinswoningen:

- 22 1-kap woningen 228 - 240 m²
- 6 tussenwoningen 180 m²
- 7 drive-in woningen 192 - 267 m²
- 2 grote 1-kapwoningen 208 m²
- totaal bouwvolume 22.950 m³

epc = 0,7 d.m.v. warmtepomp
gebalanceerde ventilatie
en vloerverwarming



souburg noord oost-souburg

rom marsaki goes

gerealiseerde in 2008



37 eengezinswoningen:

- 22 1-kap woningen 228 - 240 m²
- 6 tussenwoningen 180 m²
- 7 drive-in woningen 192 - 267 m²
- 2 grote 1-kapwoningen 208 m²
- totaal bouwvolume 22.950 m³

epc = 0,7 d.m.v. warmtepomp
gebalanceerde ventilatie
en vloerverwarming



souburg noord oost-souburg

rom marsaki goes

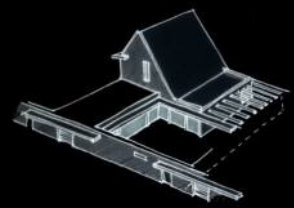
gerealiseerde in 2008



patiwoningen couburg koudekerke

couburg bv vlissingen

5 patiowoningen van 490m³
met achterontsluiting en
mogelijkheid voor eigen garage



gerealiseerd in 2006





eengezinswoningen couburg koudekerke

12 twee-onder-een-kapwoningen
in twee basistypes 495m³ en 615m³



couburg bv vlissingen

gerealiseerd in 2006





12 luxe 2/1 kap woningen
aan de van oorschotlaan
variërend tussen 445 - 456 m³



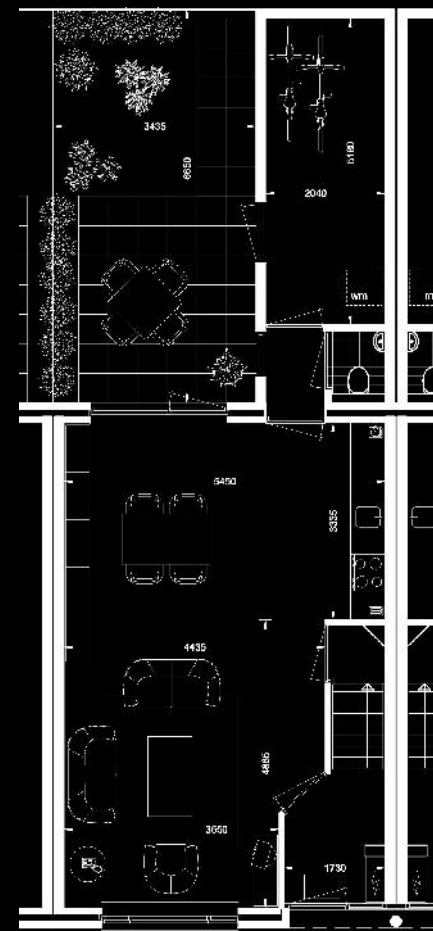
hofwijk vlissingen

proverko terneuzen- goes

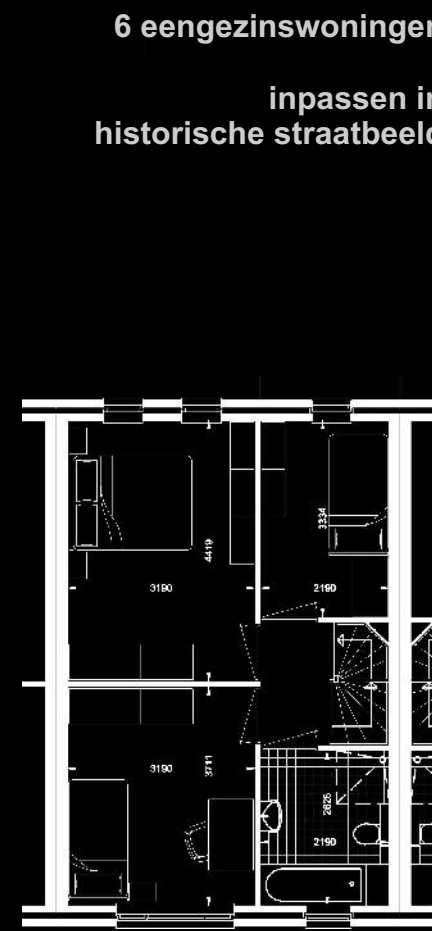
gerealiseerd in 2002



eengezinswoningen verkuijl quakkelaarstraat vliissingen



basco opus 97 vliissingen



gerealiseerd in 2000

6 eengezinswoningen
inpassen in
historische straatbeeld





don bosco



zaaihoek



burggolf



slaapzand

Glenn de Groot

- 1981 Bachelor of Design Studies (Aus)
- 1984 Bachelor of Architecture (hons)
- 1988 Chartered Architect NSW Australië
- 1995 Geregistreerd Architect SBA /BNA

- 1985 Media Five Architects, Gold Coast
International Hotel + Vijf Sterren Hotel
- 1987 Firth Lee Architects, Sydney
industriële en woningbouw o.a.
- 1988 CCH New Zealand kantoor + drukkerij
Auckland
- 1989 GEC Plessey Telecommunicatie
Distributiecentrum, Sydney Australië
- 1990 Pepsi Seven-up Bottle en Distributie-
Centrum Sydney, Australië
- 1991 Adviesbureau Kraan Rotterdam
Wereldstandaard voor Shell
- 1992 Office for Metropolitan Architecture
prijsvraag Stedelijk Museum A'dam

- 1993 Kuiper Compagnons Rotterdam
woningbouw door heel Nederland
waaronder Kattenbroek, Delft,
Schagen
- 1997 WTS architecten, Vlissingen
brede pakket aan opdrachten o.a.
- 2013 Loodswezen Vlissingen
- 2011 Clubhuis HC Walcheren+Dynamica
- 2010 Centrumplan Kamperland
- 2008 Don Bosco School 's Herenhoek
- 2005 Het Bastion, Lammerenburg
- 2005 De Tweern school Goes
- 2005 ZRTI Vlissingen
- 2004 Winkelcentrum Paauwenhof
- 2004 Provincie RMW kantoor Middelburg
- 2001 Hongersdijkbrug Zangkreeksluis
- 2001 Emulsion Holland Zierikzee
- 1998 Bedieningsgebouw Zandkreeksluis
- 2006 partner WTS architecten

Karen Nije

- 1993 TU Delft Bouwkunde
- 1993 geregistreerd architect SBA / BNA

- 1993 Hans van Olphen Amsterdam
woningen Dordrecht,
ING Bank Wassenaar,
stedenbouwkundig plan
havengebied Katwijk,
- 1996 Procap Bouwconsult
ass. projectleider gemeente
Heerhugowaard, Stad van de Zon
- 1997 zelfstandig architect Zweden
kantoor Vopak Gothenburg
vakantiewoning Gothenburg
- 1998 Arkitektbyran AB Zweden
Holland Casino Gothenburg
winkelcentrum Gothenburg
interieur schepen Royal
Caribbean Cruiseline

- 2003 eigen bureau F3 Architectuur
uitbreiding woonhuis Schuddebeurs
uitbreiding woonhuis Burg-Haamstede
interieur winkel Zierikzee
- 2007 WTS architecten Vlissingen
- 2010 woningen Arnemuiden
- 2010 woningen Kapelle Zuidhoek
- 2010 Seniorenwoningen Oostkapelle
- 2009 Interieur Syntess Zierikzee
- 2010 Huisartsenpraktijk 's Gravenpolder
- 2011 Huisartsenpraktijk Kamperland
- 2012 Vakantiehuisjes Buitenplaats
Oudendijk Ellemeet
- 2013 Verzorgingshuis Ten Anker Tholen
- 2011 8 appartementen B&B Oostkapelle
- 2012 Clubgebouw Burggolf Middelburg
- 2013 Clubgebouw Hockeyclub Zierikzee
- 2013 Gemeentehuis Reimerswaal interieur
- 2011 partner WTS architecten





wts architecten, dok van perry 21, 4381 el vlissingen 0118 460500