



Rijke traditie

Sinds 1946 koppelt WTS Architecten heldere, pragmatische architectuur aan solide bouwtechnieken en soepel bouwmanagement. Met ons team werken wij in Vlissingen al 60 jaar aan woningen, scholen en kinderopvang, boerderijen, zieken-huizen en zorg, winkelcentra, toerisme en hotels, stadhuizen en kantoren, bruggen en sluizen, fabrieken, theaters, musea, kerken. Allemaal nuchtere gebouwen. 'Eenvoudig, duidelijk, mooi' noemen wij dat.

Simpele schoonheid

Zoeken naar de simpele schoonheid die in de opgave besloten ligt, dát is onze missie. Ergens verborgen tussen de plek en het programma voor een nieuw gebouw ligt de belofte van de architectuur. Geen hippe vorm of trendy sausje over een saai gebouw, maar onverwachte schoonheid die je op moet zoeken en bloot moet leggen. Goede architectuur ontstaat als alles op zijn plaats valt. Als in het woud van ideeën, eisen, regels en technieken het wezen van een bouwopgave gevonden wordt.

Teamwork

Die avontuurlijke zoektocht gaan wij graag aan. Samen met onze opdrachtgevers op zoek naar hún oplossing. Goede gebouwen ontstaan door goede opdrachtgevers. Daarom investeren wij in de eerste plaats in een inspirerende samenwerking, niet alleen met onze opdrachtgevers maar met alle partijen die bij de bouw betrokken zijn. Een topprestatie vergt immers een hecht team.

Duurzaam

Als we bouwen, hebben we het voorrecht een plek voor langere tijd te veranderen. Wát we bouwen kan niemand meer omheen. Een duurzame benadering is dus van belang. Met een goede inpassing van het nieuwe in de bestaande situatie, flexibele gebouwen met een brede gebruikswaarde, een slimme lay-out, verantwoord materiaalgebruik, efficiënt energiebeheer en overal de menselijke maat raken we de toekomst aan.





Nederlands Loodswezen Vlissingen



Nederlands Loodswezen Vlissingen



uitbreiding van het kantoor van de
Nederlands Loodswezen in Vlissingen

totaal 805 m² bvo
640 m² gbo
uitbreiding 56 m²

totaal interieur vernieuwd
en installaties vervangen



gerealiseerd in 2013

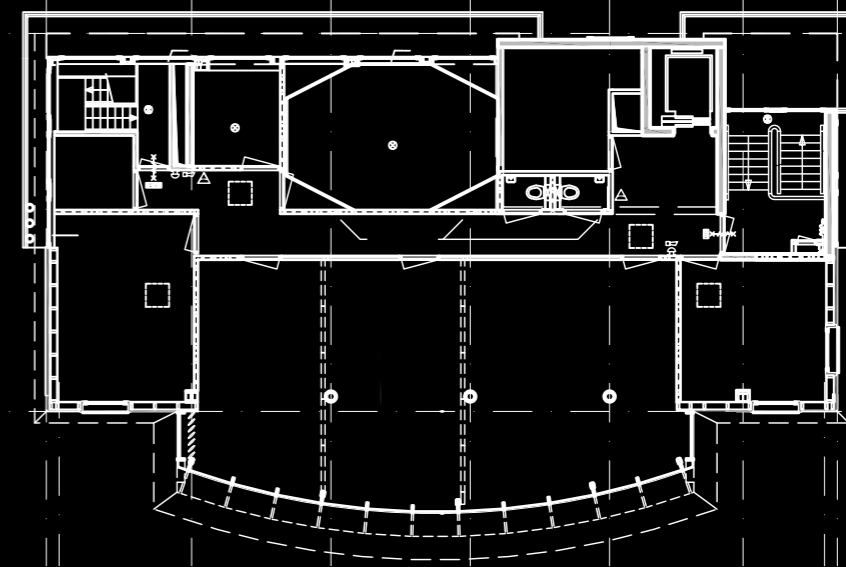




uitbreiding van het kantoor van de
Nederlands Loodswezen in Vlissingen

totaal 805 m² bvo
640 m² gbo
uitbreiding 56 m²

totaal interieur vernieuwd
en installaties vervangen



Nederlands Loodswezen Vlissingen

Nederlands Loodswezen Vlissingen

gerealiseerd in 2013

Imares Laboratorium Yerseke

experimenteerloods met
intermediair binnenklimaat
natlab klimaatkamers
en bergruimtes - 274 m²
totaal oppervlakte 460 m²

laboratorium op de verdieping
met volwaardig binnenklimaat
boven de zoutwaterbufferbak
oppervlakte 130 m²



verdieping 1:200





gemeente kantoor interieur verbouwing Kruiningen



Gemeente Reimerswaal Kruiningen



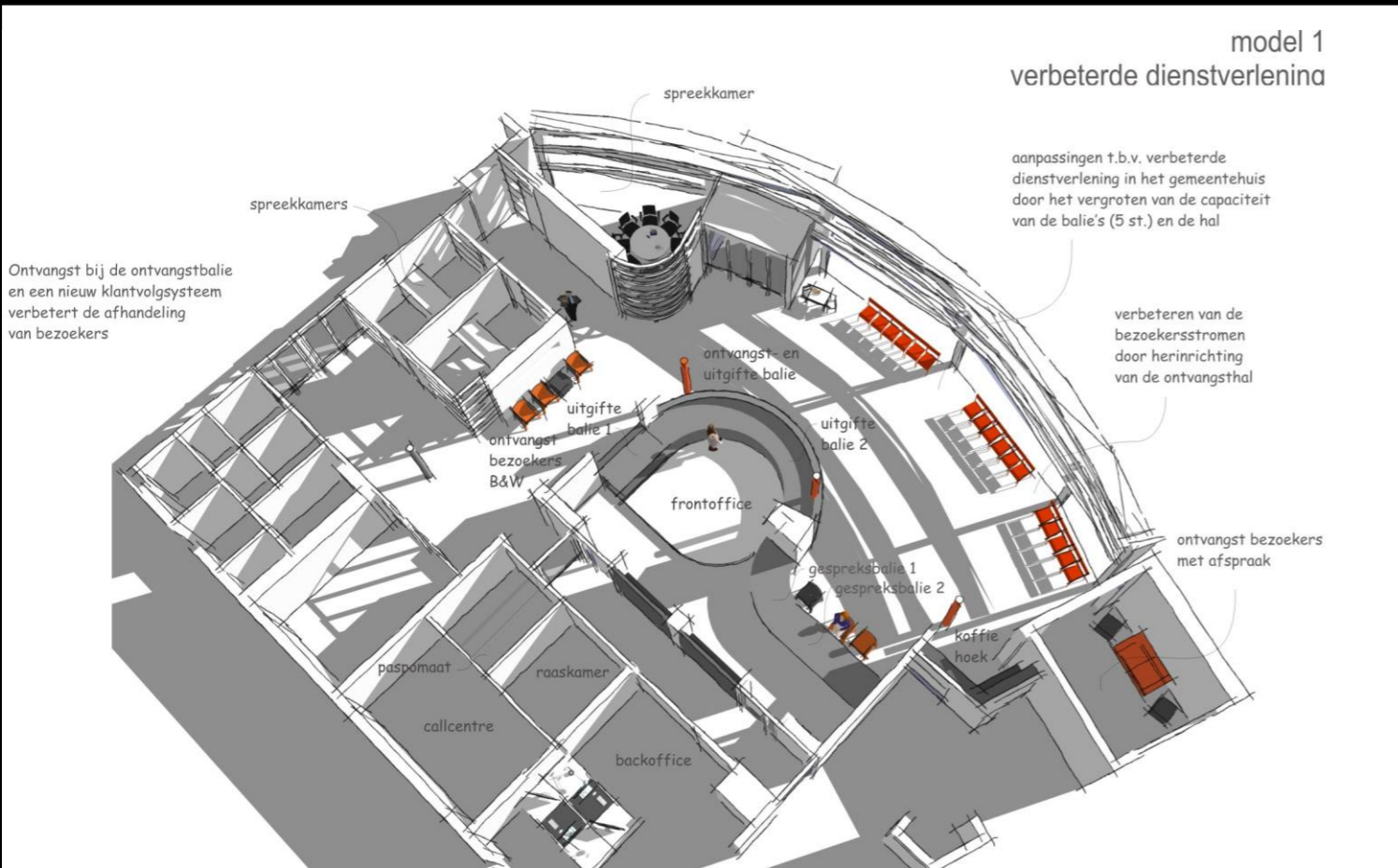
gerealiseerd in 2013

Gemeente Reimerswaal Kruiningen
interieur verbouwing

- de verbouwing is tbv het verbeteren van de dienstverlening en omvat
- vergroten van de balie
 - uitbreiding spreekkamers
 - verbeteren logistiek van de backoffice
 - verbouwing van de raadzaal
 - verbeteren van de installaties

omvang circa 710m²





model 1
verbeterde dienstverlening

Gemeente Reimerswaal Kruijningen
interieur verbouwing

- de verbouwing is tbv het verbeteren van de dienstverlening en omvat
- vergroten van de balie
 - uitbreiding spreekkamers
 - verbeteren logistiek van de backoffice
 - verbouwing van de raadzaal
 - verbeteren van de installaties



omvang circa 710m²





hoofdkantoor syntess software zierikzee

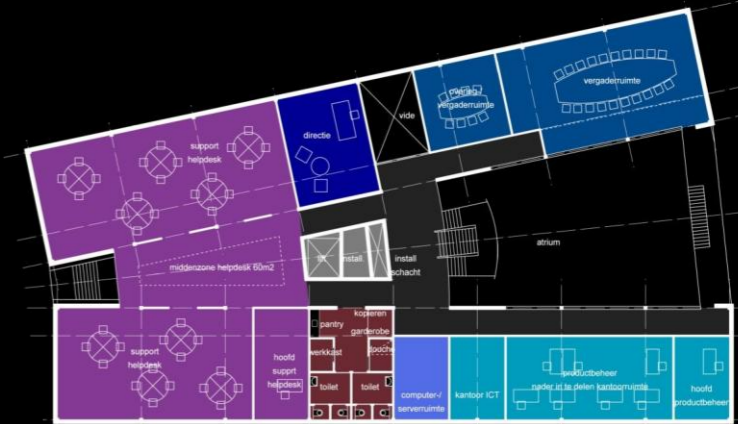
syntess software zierikzee

hoofdkantoor syntess software

vloeroppervlakte 2.540m²

optimalisatie van ontwerp door
integraal ontwerpen

energiezuinig installaties



gerealiseerd in 2009



hoofdkantoor syntess software zierikzee



syntess software zierikzee



hoofdkantoor syntess software

vloeroppervlakte 2.540m²

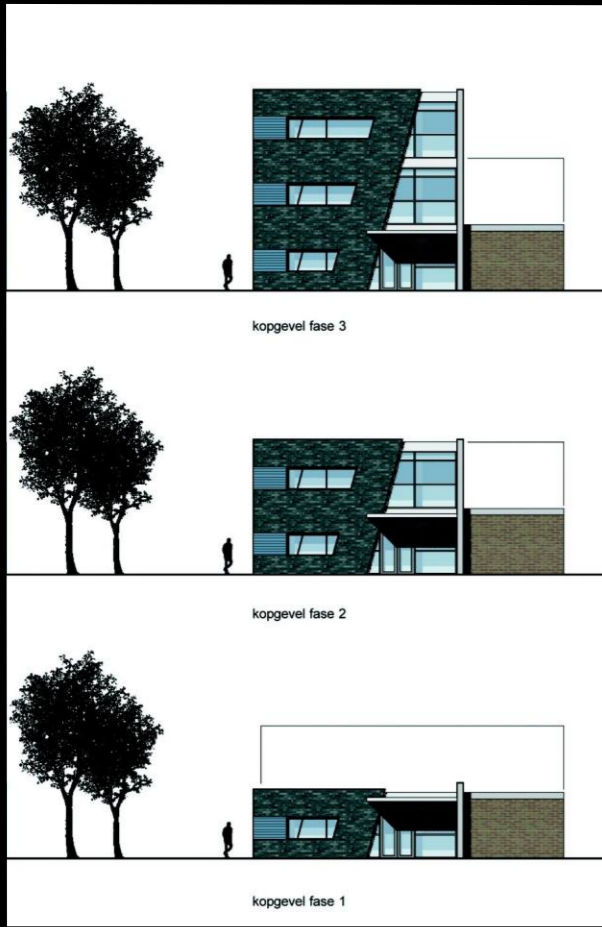
optimalisatie van ontwerp door
integraal ontwerpen

energiezuinig installaties

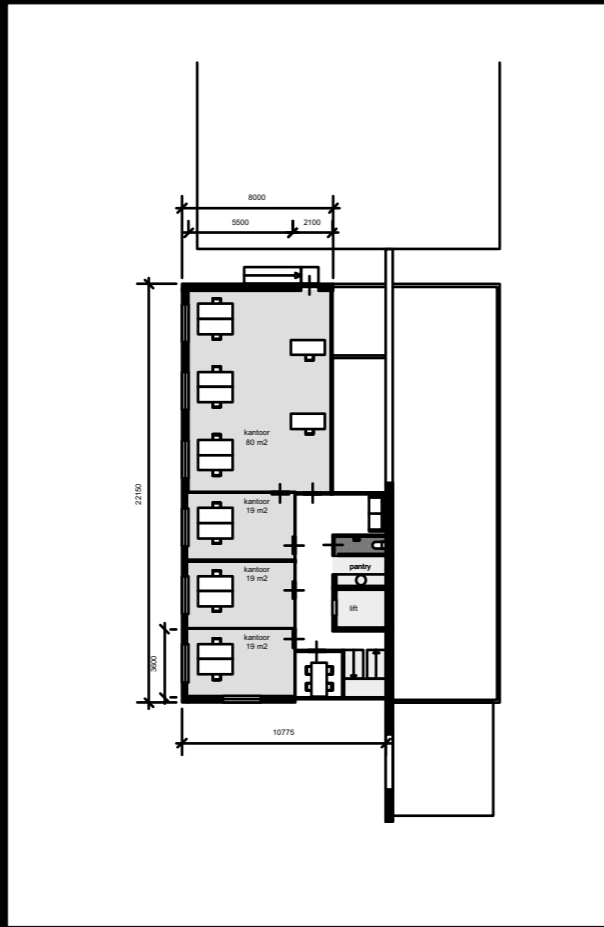


gerealiseerd in 2009





van aalst bulk handling dordrecht



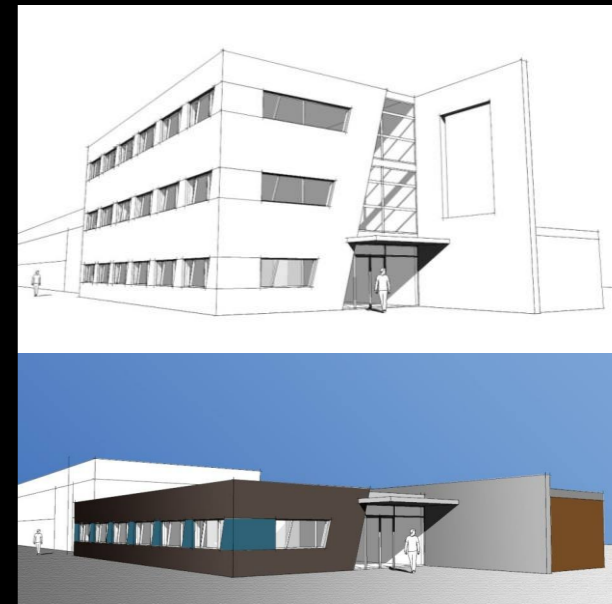
bam utiliteitsbouw bv rotterdam



nieuw kantoorgebouw voor van aalst
bulk handling dordrecht

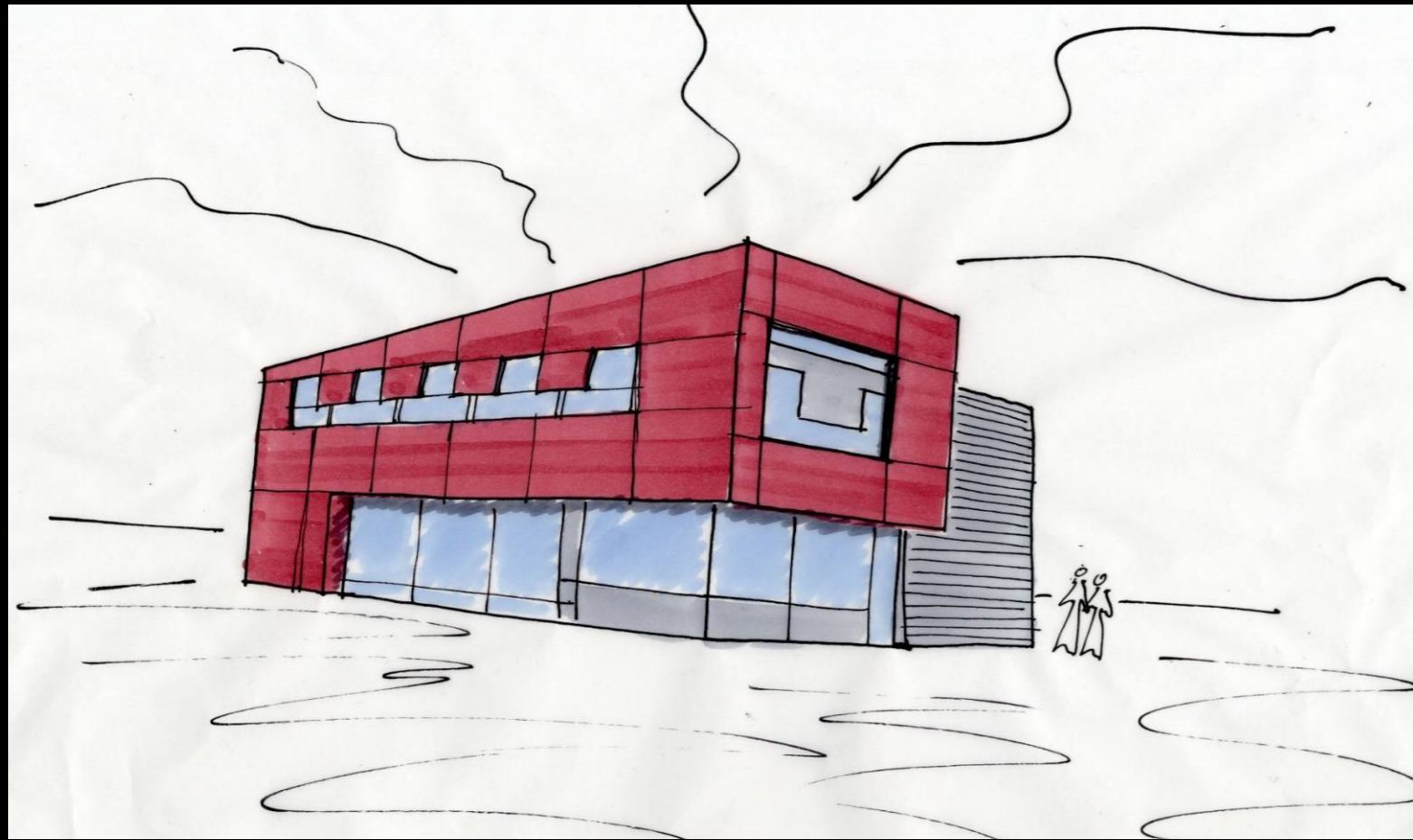
570 m²bvo

mogelijkheid voor uitbreiding
in twee fasen met 207 m²/fase

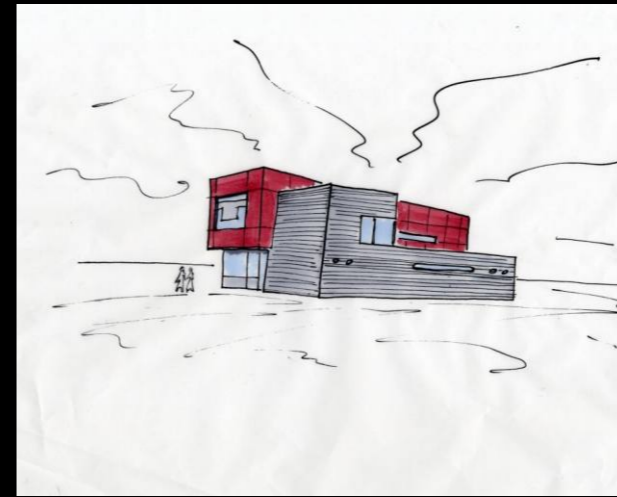


ontworpen in 2009

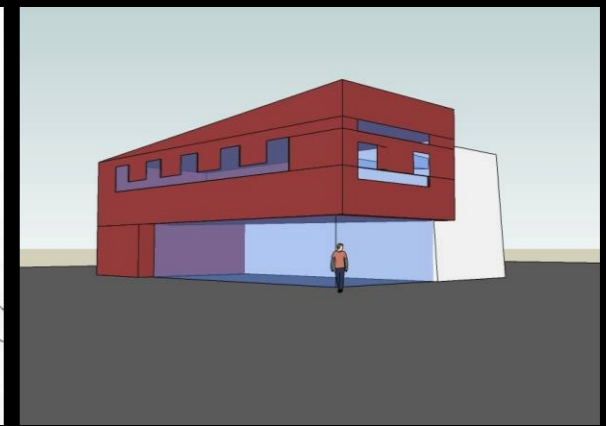
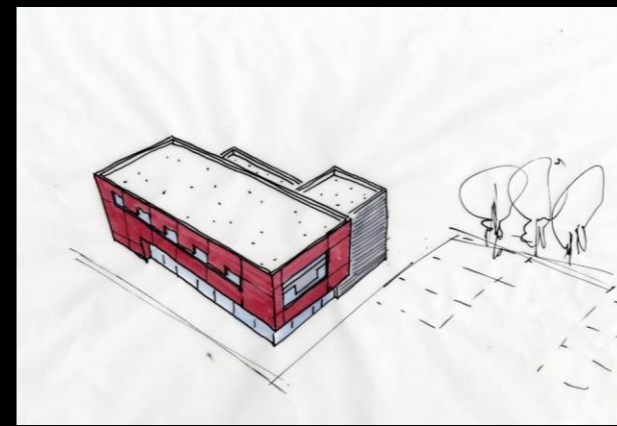




troost sks kantoorgebouw middelburg



troost sks middelburg



nieuw kantoorgebouw
troost sks middelburg
525 m² kantoor, kantine
en kleedkamers



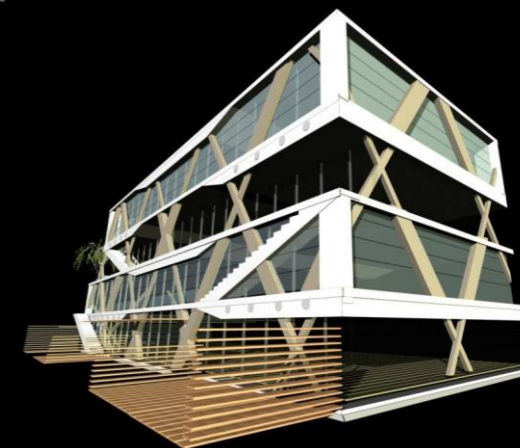
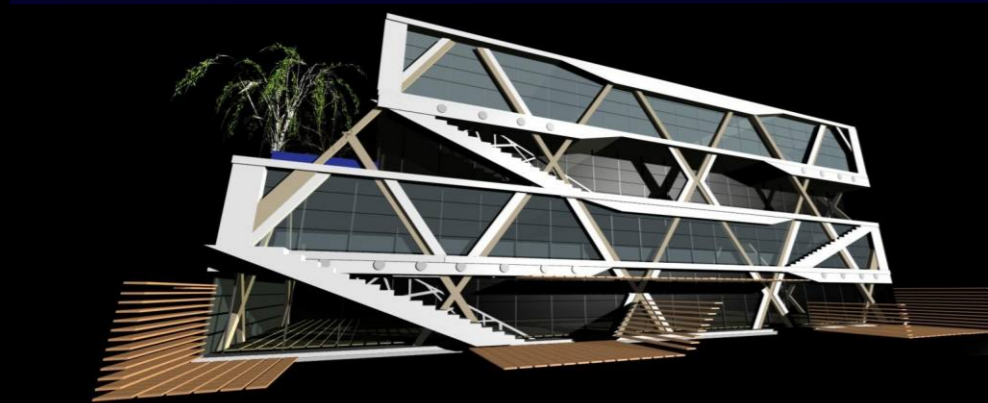
ontworpen in 2008



drie kantoorgebouwen in borchwerf
langs de A58 bij roosendaal

elk kantoor 2.375 m² bvo
2080 m² vvo
66 parkeerplaatsen

optimaliseren van constructies
geïntegreerd met installaties



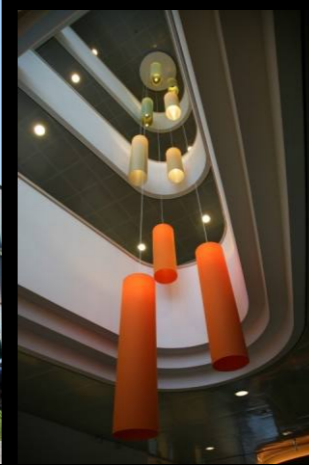
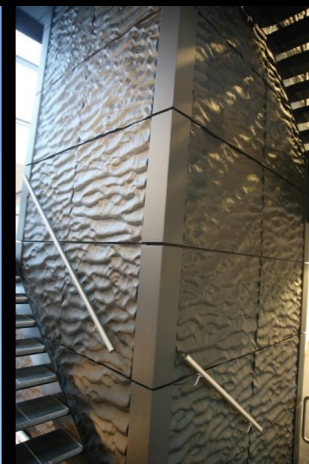
borchwerf kantoren roosendaal

kikx development bv rotterdam

ontworpen i.s.m. hans moor in 2007



kantoor pricewaterhousecoopers goes



burgfonds zaltbommel



vestiging goes voor

PriceWaterhouseCoopers

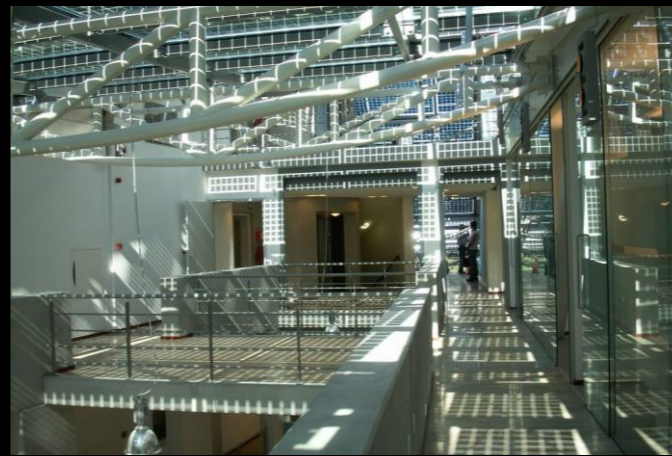
kantoorruimte 3.100m²



gerealiseerd in 2007



provincie kantoor rmw uitbreiding middelburg

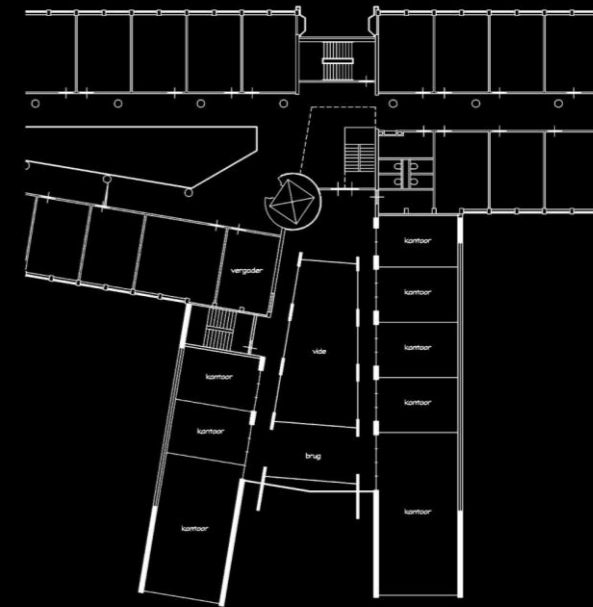


provincie zeeland afd. ruimte milieu en water

uitbreiding kantoorruimte met 1.400m²

titanium gevel en zonnepanelen dak

bovenop atoombunker gebouwd



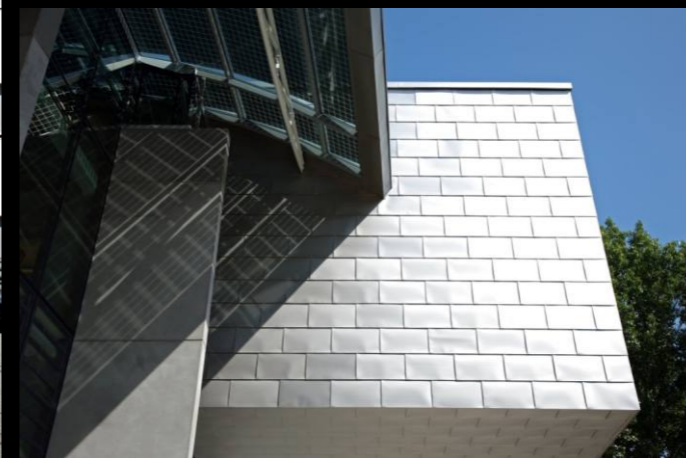
gerealiseerd in 2006



provincie kantoor rmw uitbreiding middelburg



provincie zeeland afd. ruimte milieu



uitbreiding kantoorruimte met 1.400m²
titanium gevel en zonnepanelen dak
bovenop atoombunker gebouwd



gerealiseerd in 2006

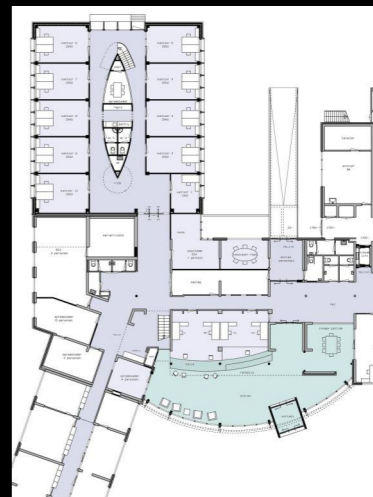




gemeentehuis reimerswaal kruijningen



gemeente reimerswaal kruijningen



**uitbreiding kantoorruimte en front office
renovatie bestaand kantoorruimte**

**uitbreiding kantoorruimte 340 m²
uitbreiding front office 120 m²
renovatie kantoorruimte 510 m²**

gerealiseerd in twee fasen 2005 en 2006





bedrijfspannend Bouwbedrijf Kambier Koudekerke



Bouwbedrijf Kambier Koudekerke



bedrijfspannend voor aannemer
werkplaats 700m²
kantoor 1.250m²
totaal ontwerp met licht patio,
energiezuinig opzet en installaties



gerealiseerd in 2012



bedrijfspannd bouwbedrijf kambier



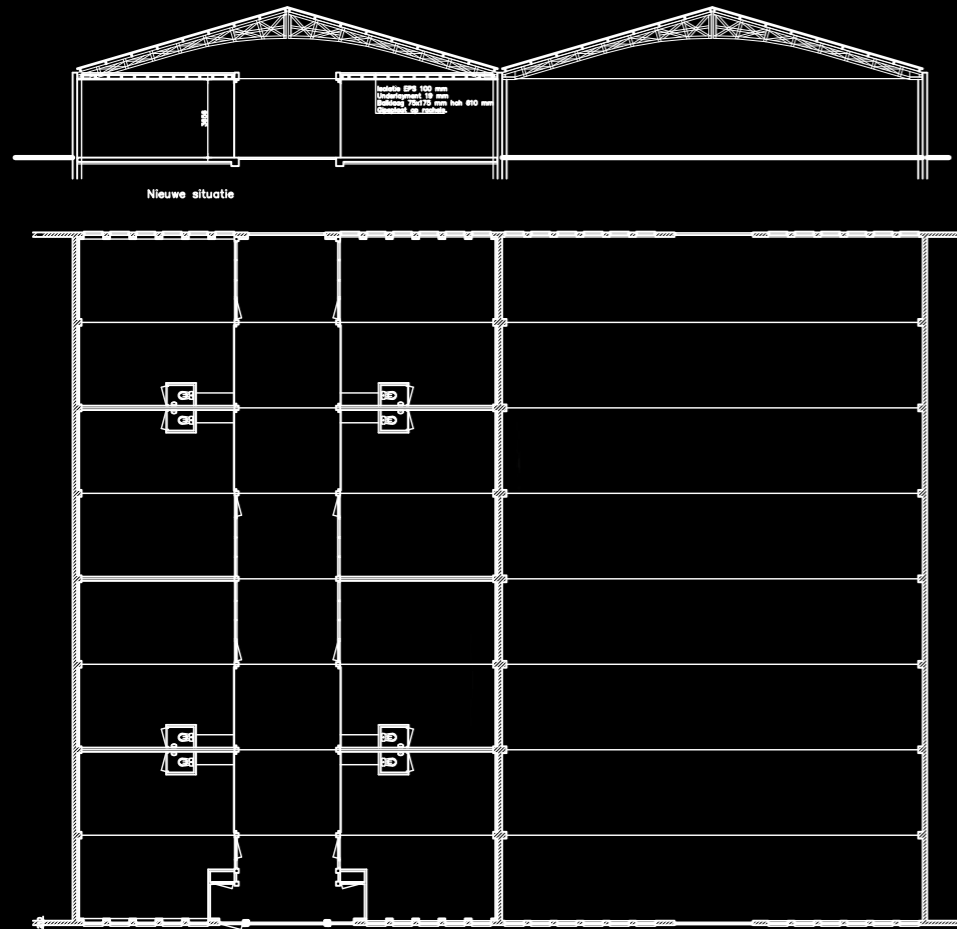
bouwbedrijf kambier koudekerke



bedrijfspannd voor aannemer
werkplaats 700m²
kantoor 1.250m²
totaal ontwerp met licht patio,
energiezuinig opzet en installaties



ontworpen 2011 gerealiseerd in 2012



Voltaweg Vlissingen



Habitat Projectontwikkeling bv Vlissingen

gerestaureerde panden hergebruikt
als bedrijfsverzamelgebouw
voor startende ondernemers

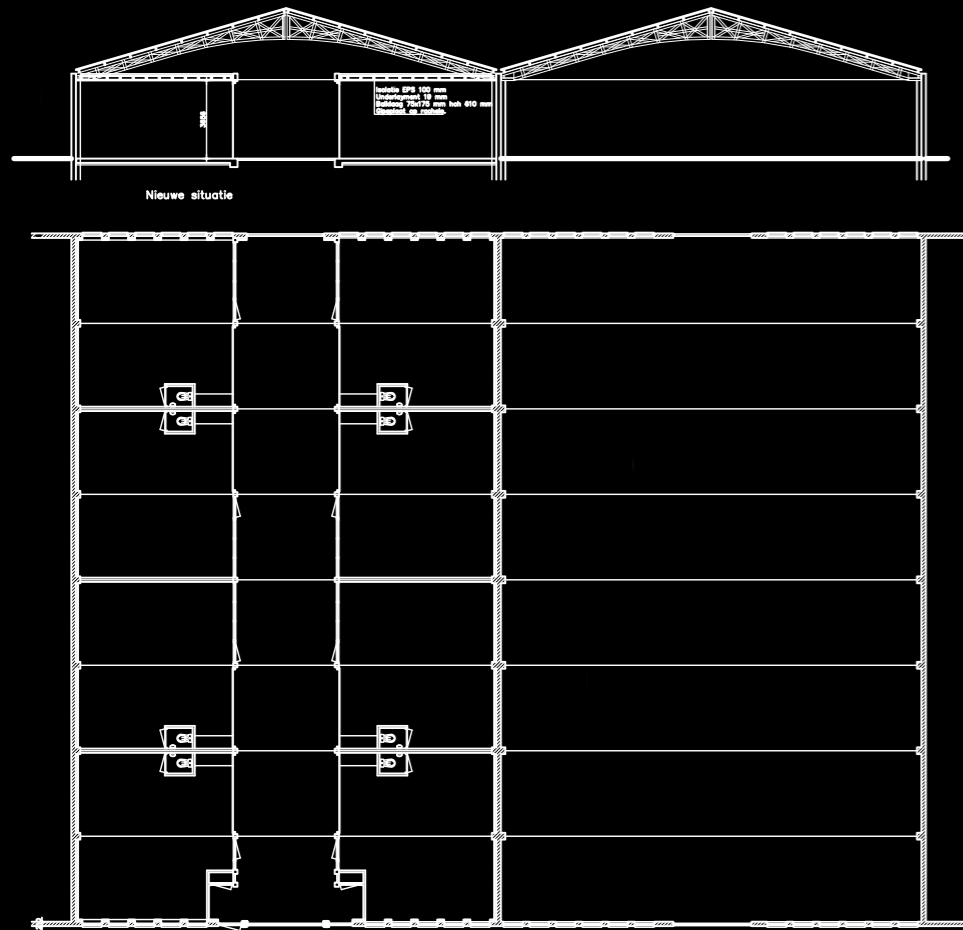
bruto oppervlakte 1.300m²

huurbare oppervlakte 956m²



gerealiseerd in 2012





gerestaureerde panden hergebruikt
als bedrijfsverzamelgebouw
voor startende ondernemers

bruto oppervlakte 1.300m²

huurbare oppervlakte 956m²



voltaweg vlissingen

habitat projectontwikkeling bv vlissingen

ontworpen 2011 gerealiseerd in 2012



Door Europese concurrentieregels is een deel van de productie van Agilent, een producent van chemische meet-apparatuur, afgesplitst van het moeder-bedrijf en verplaatst naar Goes.

Tijdens een ontwerpfase van 2 maanden werd het bestaande pand van voormalig drukkerij Pitman omgedacht tot productiegebouw voor Bruker. De ingewikkelde technische installatie werd in een design, build en maintain opdracht uitgegeven aan installateur Wolter en Dros.

In deze periode werden in nauwe samenwerking met de gemeente Goes de benodigde vergunning-procedures afgehandeld.

In de drie daarop volgende maanden werden in een lean bouwproces onder leiding van het bouwmanagement van WTS architecten de bouwplannen gerealiseerd.

Zes maanden na het eerste initiatief verhuisden 60 werknemers naar hun nieuwe werkplek en produceerde Bruker in Goes de eerste gaschromatograaf.





Door Europese concurrentieregels is een deel van de productie van Agilent, een producent van chemische meet-apparatuur, afgesplitst van het moeder-bedrijf en verplaatst naar Goes. Tijdens een ontwerpfase van 2 maanden werd het bestaande pand van voormalig drukkerij Pitman omgedacht tot productiegebouw voor Bruker. De ingewikkelde technische installatie werd in een design, build en maintain opdracht uitgegeven aan installateur Wolter en Dros. In deze periode werden in nauwe samenwerking met de gemeente Goes de benodigde vergunning-procedures afgehandeld.



In de drie daarop volgende maanden werden in een lean bouwproces onder leiding van het bouwmanagement van WTS architecten de bouwplannen gerealiseerd. Zes maanden na het eerste initiatief verhuisden 60 werknemers naar hun nieuwe werkplek en produceerde Bruker in Goes de eerste gaschromatograaf.

bruker international goes

bruker international goes

gerealiseerd in 2010



fabriek voor bakkerijproducten en emulgatoren



emulsion holland bv zierikzee



gerealiseerd in 2004

emulsion holland bv
geëxtrudeerde bakkerij-
producten en emulgatoren
voor de chocolade-industrie
visuele rijkdom





expeditie- en opslaggebouw



expeditie- en opslaggebouw zeelandia zierikzee

zeelandia bv zierikzee

gerealiseerd in 1992



don bosco



zaaihoek



burggolf



slaapzand

Glenn de Groot

- 1981 Bachelor of Design Studies (Aus)
- 1984 Bachelor of Architecture (hons)
- 1988 Chartered Architect NSW Australië
- 1995 Geregistreerd Architect SBA /BNA

- 1985 Media Five Architects, Gold Coast
International Hotel + Vijf Sterren Hotel
- 1987 Firth Lee Architects, Sydney
industriële en woningbouw o.a.
- 1988 CCH New Zealand kantoor + drukkerij
Auckland
- 1989 GEC Plessey Telecommunicatie
Distributiecentrum, Sydney Australië
- 1990 Pepsi Seven-up Bottle en Distributie-
Centrum Sydney, Australië
- 1991 Adviesbureau Kraan Rotterdam
Wereldstandaard voor Shell
- 1992 Office for Metropolitan Architecture
prijsvraag Stedelijk Museum A'dam

- 1993 Kuiper Compagnons Rotterdam
woningbouw door heel Nederland
waaronder Kattenbroek, Delft,
Schagen
- 1997 WTS architecten, Vlissingen
brede pakket aan opdrachten o.a.
- 2013 Loodswezen Vlissingen
- 2011 Clubhuis HC Walcheren+Dynamica
- 2010 Centrumplan Kamperland
- 2008 Don Bosco School 's Herenhoek
- 2005 Het Bastion, Lammerenburg
- 2005 De Tweern school Goes
- 2005 ZRTI Vlissingen
- 2004 Winkelcentrum Paauwenhof
- 2004 Provincie RMW kantoor Middelburg
- 2001 Hongersdijkbrug Zangkreeksluis
- 2001 Emulsion Holland Zierikzee
- 1998 Bedieningsgebouw Zandkreeksluis
- 2006 partner WTS architecten

Karen Nije

- 1993 TU Delft Bouwkunde
- 1993 geregistreerd architect SBA / BNA

- 1993 Hans van Olphen Amsterdam
woningen Dordrecht,
ING Bank Wassenaar,
stedenbouwkundig plan
havengebied Katwijk,
- 1996 Procap Bouwconsult
ass. projectleider gemeente
Heerhugowaard, Stad van de Zon
- 1997 zelfstandig architect Zweden
kantoor Vopak Gothenburg
vakantiewoning Gothenburg
- 1998 Arkitektbyran AB Zweden
Holland Casino Gothenburg
winkelcentrum Gothenburg
interieur schepen Royal
Caribbean Cruiseline

- 2003 eigen bureau F3 Architectuur
uitbreiding woonhuis Schuddebeurs
uitbreiding woonhuis Burg-Haamstede
interieur winkel Zierikzee
- 2007 WTS architecten Vlissingen
- 2010 woningen Arnemuiden
- 2010 woningen Kapelle Zuidhoek
- 2010 Seniorenwoningen Oostkapelle
- 2009 Interieur Syntess Zierikzee
- 2010 Huisartsenpraktijk 's Gravenpolder
- 2011 Huisartsenpraktijk Kamperland
- 2012 Vakantiehuisjes Buitenplaats
Oudendijk Ellemeet
- 2013 Verzorgingshuis Ten Anker Tholen
- 2011 8 appartementen B&B Oostkapelle
- 2012 Clubgebouw Burggolf Middelburg
- 2013 Clubgebouw Hockeyclub Zierikzee
- 2013 Gemeentehuis Reimerswaal interieur
- 2011 partner WTS architecten





wts architecten, dok van perry 21, 4381 el vlissingen 0118 460500